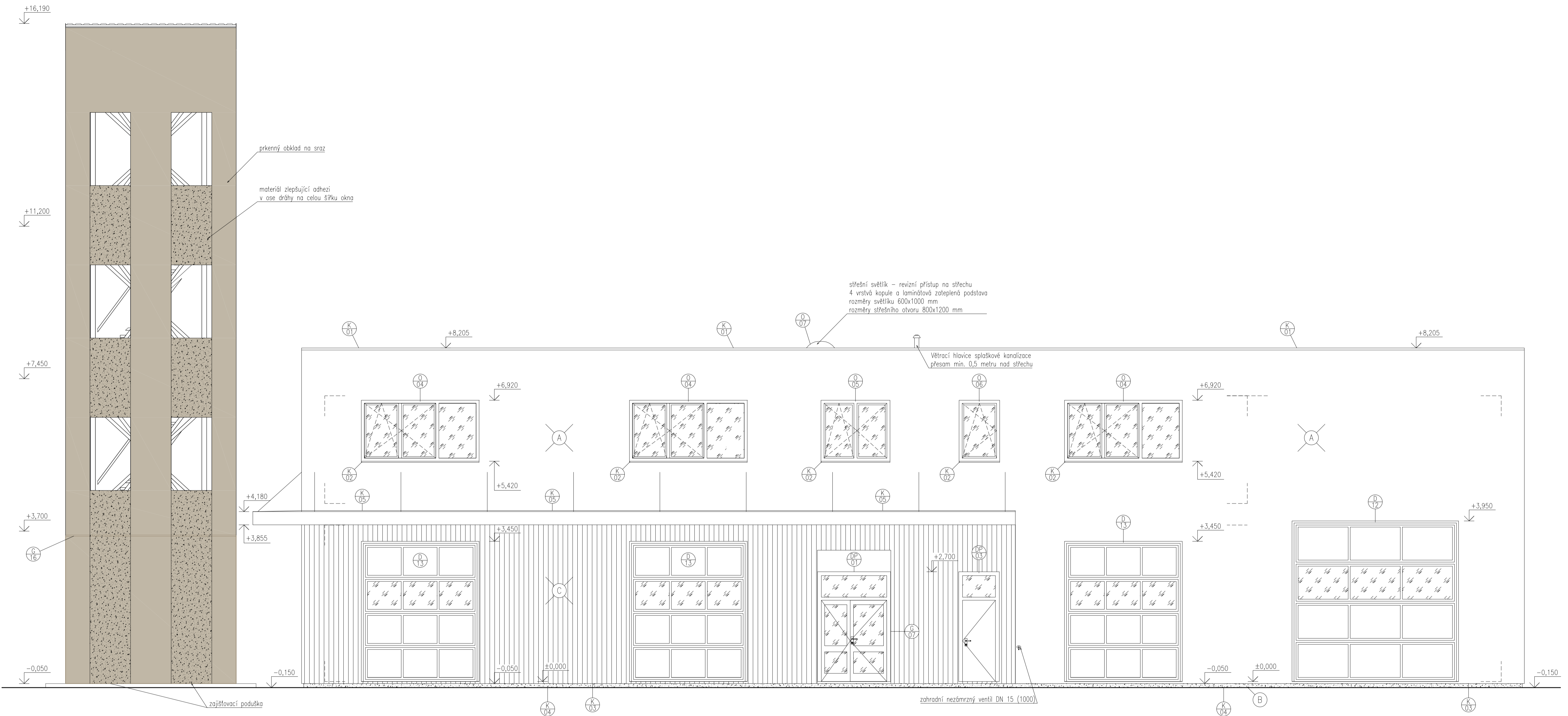


POHLED JIŽNÍ



LEGENDA POVRCHŮ

- OBKLAD FASÁDY - CEMENTOTŘÍSKOVÉ DESKY
ODSTIN CIHLŮVÁ, TL. 12 mm S HLADKÝM POVRCHEM, ODSTIN BUDE UPŘESNĚN NA ZÁKLADĚ VZORKOVÁNÍ
- POVRCHOVÁ ÚPRAVA SOKLU
- OBKLAD FASÁDY - IMPREGNOVANÉ DŘEVĚNÉ LATĚ 60x40 mm, BUDOU KOTVENY K NOSNÉ KONSTRUKCI
OBVODOVÉ STĚNY PŘES NOSNOU KONSTRUKCI.
- SKLENĚNÉ VÝPLNĚ

LEGENDA PRVKŮ:

- OKNA
- DVEŘE
- KLEMPÍŘSKÉ PRVKY
- ZÁMEČNICKÉ PRVKY
- OSTATNÍ PRVKY
- TRUHLÁŘSKÉ VÝROBKY

ÚPRAVY POVRCHŮ A VÝPLNĚ OTVORŮ:

- FASÁDA: ZATEPLĚNÍ KZS V TLOUŠTČE 120 mm
OPATŘENO FASÁDNÍM PROVĚTRÁVANÝM OBKLADEM
- SOKL: ZATEPLĚNÍ KZS V TLOUŠTČE 120 mm
VIDITELNÁ ČÁST OPATŘENA OMITKOU MOZAIKOVOU MARMOLIT 0,6 kg/m²
- VÝPLNĚ OTVORŮ: PLASTOVÁ OKNA S IZOLAČNÍM DVOJSKLEM [U_w=1,1 W/(m²·K)] A PĚTIKOMOROVÝM PROFILEM
PLASTOVÉ DVEŘE PROSKLENĚ, BEZPEČNOSTNÍ KOVÁNÍ
RYCHLOBĚŽNÁ SEKČNÍ VRATA - OCELOVÝ SENDVIČ VYPLNĚNÝ PUR PĚNOU
ŽÁRUBNĚ VNITŘNÍ - OCELOVÉ
DVEŘE VNITŘNÍ - CPL LAMINÁT, HLADKÉ
- KLEMPÍŘINA: VEŠKERÉ KLEMPÍŘSKÉ PRVKY PROVEDENY Z FEZN PLECHU - ŽAROVĚ ZINKOVÁNO
S POVRCHOVOU PRAŠKOVOU ÚPRAVOU KOMAXIT RAL 7040
- STŘECHA: PLOCHÁ STŘECHA S PVC-P FÓLIÍ URČENÉ K MECHANICKÉMU KOTVENÍ

POZNÁMKA:

- NEDILNOU SOUČÁSTÍ DOKUMENTACE JE TECHNICKÁ ZPRÁVA, TABULKY SKLADEB, KNIHY VÝPISŮ A DETAILŮ
- HRANY OMIANÝCH KONSTRUKCÍ BUDOU VYZTUŽENY HLINÍKOVÝMI NÁROŽNÍMI PODOMÍTKOVÝMI PROFILY
- VEŠKERÉ REVIZNÍ OTVORY V PODHLEDECH A INSTALAČNÍCH ŠACHTÁCH BUDOU PROVEDENY DLE POŽADAVKŮ JEDNOTLIVÝCH PROFESÍ. V KONSTRUKCÍCH S POŽADOVANOU POŽÁRNÍ NEBO AKUSTICKOU ODOLNOSTÍ NUTNO OSADIT TAKTO ATESTOVANÉ VÝROBKY
- STANDARDY UVEDENÉ PROJEKTANTEM JSOU NAVRŽENY JAKO KVALITATIVNĚ MINIMÁLNÍ
- REVIZNÍ DVÍŘKA BUDOU OSAZENA PŘI OBKLÁDÁNÍ STĚN TAK, ABY SPÁRA DVÍŘEK SOUHLASILA SE SPÁROREŽEM OBKLADEJÍCÍ NEZAKRESLENÉ PROSTUPY DO PRŮMĚRU 200mm BUDOU DODATEČNĚ VRTANY JÁDROVÝM VRTÁNÍM, DLE POŽADAVKŮ PROFESÍ, PŘI PROVÁDĚNÍ JÁDROVÉHO VRTU BUDE POSTUPOVÁNO TAK, ABY NEDOŠLO K POŠKOZENÍ OKOLNÍ KONSTRUKCE
- INSTALAČNÍ PŘEDSTĚNY BUDOU PROVEDENY Z OCELOVÉHO ROŠTU S JEDNOSTRANNÝM OPLÁŠTĚNÍM SDK
- SDK STĚNY, NA KTERÝCH BUDE OSAZEN KERAMICKÝ OBKLAD BUDOU MÍT ROZTEČ NOSNÝCH PROFILŮ MAX. 400 MM
- PŘÍČKY, PŘEDSTĚNY I PODHLEDY V MOKRÝCH A VLHKÝCH PROVOZECH BUDOU OPATŘENY IMPREGNOVANÝM SÁDROKARTONEM
- VÝŠKA PARAPETU JE KÓTOVÁNA OD ÚROVNĚ ČISTÉ PODLAHY, ROZMĚR OTVORU JE KÓTOVÁN NA STAVEBNÍ OTVOR

OZN. REVIZE	PŘEDMĚT REVIZE	DATUM	ZPRACOVAL
--	--	--	--
--	--	--	--
--	--	--	--

	Projektant části PD	Kreslil	Kontroloval	Autorizační razítko	
	RAFFPRO s.r.o. Chvalská 27, 10300 Praha 2	Ing. Milan Matějovic	Ing. Filip Šrahl		
Investor	Městská část Praha-Újezd, Kateřinské náměstí 465/1, Újezd u Průhonice, 14900 Praha 4			Formát Stupeň Datum DPS 10/2017 Č. Zakázky P_FS_17052	
Místo stavby	parc. č. 626/18, katastrální území Újezd u Průhonice 773999, LV 558				
Obec	Hlavní město Praha, městský obvod Praha 4			Č. Paré 0123456789	
Název akce ZBROJNICE SBORU DOBROVOLNÝCH HASIČŮ ÚJEZD U PRŮHONIC					
Dílčí část akce					
Profese D.1.1 ARCHITEKTONICKO STAVEBNÍ ŘEŠENÍ					
Název výkresu POHLED JIŽNÍ		Č. Výkresu 301	Měřítko 1:50		