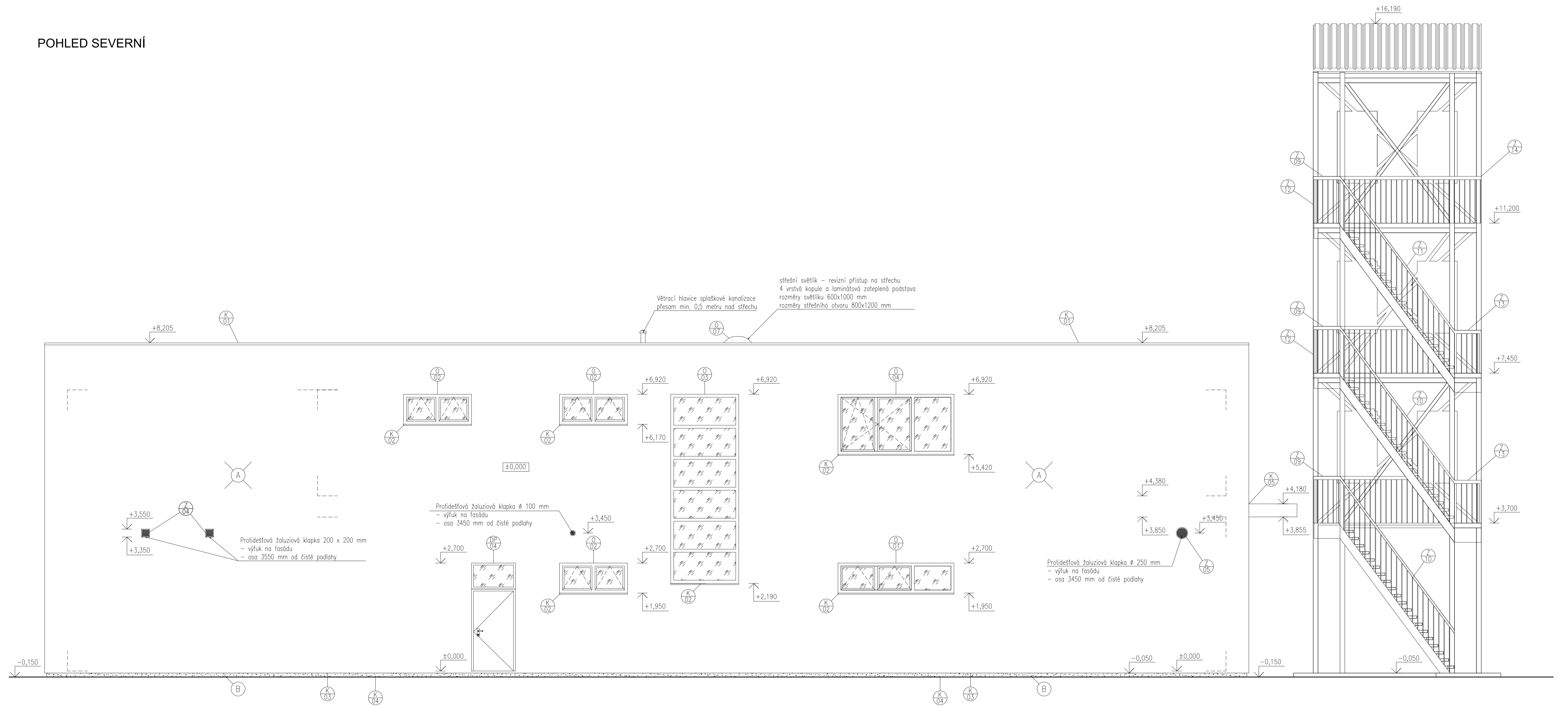


POHLED SEVERNÍ



LEGENDA POVRCHŮ

- A** OBKLAD FASÁDY - CEMENTOTŘÍSKOVÉ DESKY
ODSTÍN CIHLŮVÁ, TL. 12 mm S HLADKÝM POVRCHEM, ODSTÍN BUDE UPŘESNĚN NA ZÁKLADĚ VZORKOVÁNÍ
- B** POVRCHOVÁ ÚPRAVA SOKLU
- C** OBKLAD FASÁDY - IMPREGNOVANÉ DŘEVĚNÉ LATĚ 60x40 mm. BUDOU KOTVENY K NOSNĚ KONSTRUKCI
OBVODOVÉ STĚNY PŘES NOSNOU KONSTRUKCI.
- SKLENĚNÉ VÝPLNĚ

LEGENDA PRVKŮ:

- O** OKNA
- D** DVEŘE
- K** KLEMPÍŘSKÉ PRVKY
- Z** ZAMEČNICKÉ PRVKY
- G** OSTATNÍ PRVKY
- T** TRUHLÁŘSKÉ VÝROBKY

ÚPRAVY POVRCHŮ A VÝPLNĚ OTVORŮ:

- FASÁDA: ZATEPLENÍ KZS V TLOUŠTČE 120 mm
OPATŘENO FASÁDNÍM PROVĚTRÁVANÝM OBKLADEM
- SOKL: ZATEPLENÍ KZS V TLOUŠTČE 120 mm
VIDITELNÁ ČÁST OPATŘENA OMITKOU MOZAIKOVOU MARMOLIT 0,6 kg/m².
- VÝPLNĚ OTVORŮ: PLASTOVÁ OKNA S IZOLAČNÍM DVOUSKLEM [U_w=1,1 W/(m².K)] A PĚTIKOMOROVÝM PROFILEM
PLASTOVÉ DVEŘE PROSKLENĚ, BEZPEČNOSTNÍ KOVÁNÍ
RYCHLOBĚŽNÁ SEKČNÍ VRATA - OCELOVÝ SENDVIČ VYPLNĚNÝ PUR PĚNOU
ŽÁRUBNĚ VNITŘNÍ - OCELOVÉ
DVEŘE VNITŘNÍ - CPL LAMINÁT, HLADKÉ
- KLEMPÍŘINA: VEŠKERÉ KLEMPÍŘSKÉ PRVKY PŘEVEDENY Z FEZN PLECHU - ŽÁROVĚ ZINKOVÁNO
S POVRCHOVOU PRAŠKOVOU ÚPRAVOU KOMAXIT RAL 7040
- STŘECHA: PLOCHÁ STŘECHA S PVC-P FÓLII URČENÉ K MECHANICKÉMU KOTVENÍ

POZNÁMKA:

- NEDÍLNOU SOUČÁSTÍ DOKUMENTACE JE TECHNICKÁ ZPRÁVA, TABULKY SKLADEB, KNIHY VÝPISŮ A DETAILŮ
- HRANY OMIŤANÝCH KONSTRUKCÍ BUDOU VYZTUŽENY HLINIKOVÝMI NÁROŽNÍMI PODOMÍTKOVÝMI PROFILY
- VEŠKERÉ REVIZNÍ OTVORY V PODHLEDECH A INSTALAČNÍCH ŠACHTÁCH BUDOU PŘEVEDENY DLE POŽADAVKŮ JEDNOTLIVÝCH PROFESÍ V KONSTRUKCÍCH S POŽADOVANOU POŽÁRNÍ NEBO AKUSTICKOU ODLIČNOSTI NUTNO OSADIT TAKTO ATESTOVANÉ VÝROBKY
- STANDARDY UVEDENÉ PROJEKTANTEM JSOU NAVRŽENY JAKO KVALITATIVNĚ MINIMÁLNÍ
- REVIZNÍ DVEŘKA BUDOU OSAZENA PŘI OBKLÁDÁNÍ STĚN TAK, ABY SPÁRA DVEŘEK SOUHLASILA SE SPÁROUŽEM OBKLADEŮ
- NEZAKRESLENÉ PROSTUPY DO PRŮMĚRU 200mm BUDOU DODATEČNĚ VRTĚNY JÁDROVÝM VRTÁNÍM, DLE POŽADAVKŮ PROFESÍ, PŘI PROVÁDĚNÍ JÁDROVÉHO VRTU BUDĚ POSTUPOVÁNO TAK, ABY NEDOŠLO K POŠKOZENÍ OKOLNÍ KONSTRUKCE
- INSTALAČNÍ PŘEDSTĚNY BUDOU PŘEVEDENY Z OCELOVÉHO ROŠTU S JEDNOSTRANNÝM OPLÁŠTĚNÍM SDK
- SDK STĚNY, NA KTERÝCH BUDE OSAZEN KERAMICKÝ OBKLAD BUDOU MÍT ROZTEČ NOSNÝCH PROFILŮ MAX. 400 MM
- PŘÍČKY, PŘEDSTĚNY I PODHLEDY V MOKRÝCH A VLHKÝCH PROVOZECH BUDOU OPATŘENY IMPREGNOVANÝM ŠÁDROKARTONEM
- VÝŠKA PARAPETU JE KÓTOVÁNA OD ÚROVNĚ ČISTÉ PODLAHY, ROZMĚR OTVORU JE KÓTOVÁN NA STAVEBNÍ OTVOR

OZN. REVIZE	PŘEDMĚT REVIZE	DATUM	ZPRACOVAL
--	--	--	--
--	--	--	--
--	--	--	--

HIP RAFFPRO s.r.o. Chvalská 27, 10300 Praha 2	Projektant části PD RAFFPRO s.r.o. Chvalská 27, 10300 Praha 2	Kreslil Ing. Milan Matějovic	Kontroloval Ing. Filip Šrahl	Autorizační razítko Ing. Václav Petru
Investor	Městská část Praha-Újezd, Kateřinské náměstí 465/1, Újezd u Průhonice, 14900 Praha 4	Místo stavby	parc. č. 626/18, katastrální území Újezd u Průhonice 773999, LV 558	Obec
Hlavní město Praha, městský obvod Praha 4				
Název akce ZBROJNICE SBORU DOBROVOLNÝCH HASIČŮ ÚJEZD U PRŮHONIC				
Dílčí část akce				Formát
Profese				Stupeň
D.1.1 ARCHITEKTONICKO STAVEBNÍ ŘEŠENÍ				DPS
Název výkresu				Datum
POHLED SEVERNÍ				10/2017
Č. Výkresu				Č. Zakázky
302				P_FS_17052
Měřítko				Č. Paré
1:50				0123456789