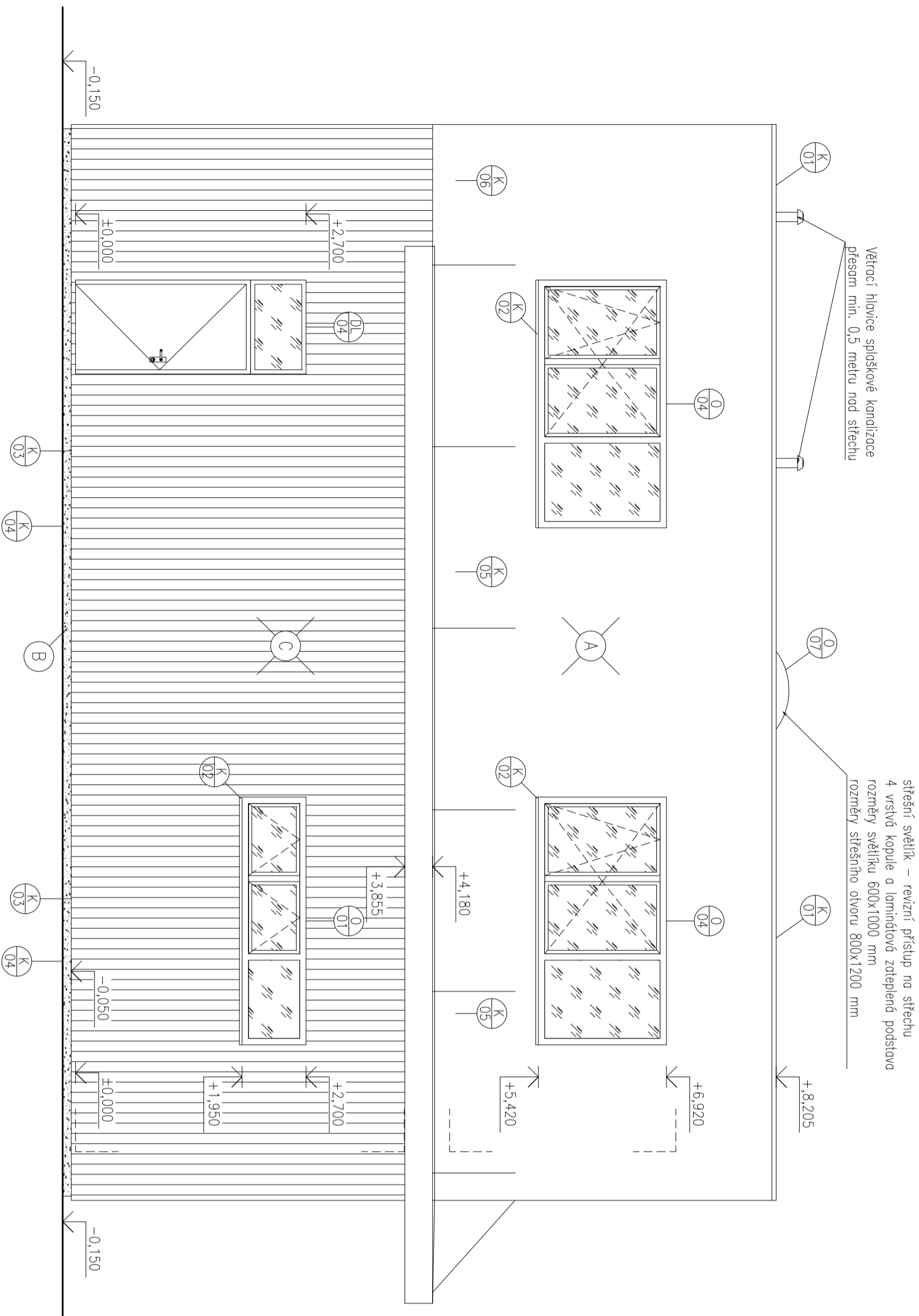
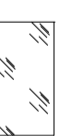


## POHLED VÝCHODNÍ



### LEGENDA POUVRCHŮ

- A** OBKLAD FASÁDY – CEMENTOTŘÍSKOVÉ DESKY  
ODSTIN CIHLOVÁ, TL. 12 mm S HLADKÝM POUVRCHEM, ODSŤIN BUDE UPŘESNĚN NA ZÁKLADĚ VZORKOVÁNÍ
- B** POUVRCHOVÁ ÚPRAVA SOKLU
- C** OBKLAD FASÁDY – IMPREGNOVANÉ DŘEVĚNÉ LATĚ 60x40 mm. BUDOU KOTVENY K NOSNÉ KONSTRUKCI  
OBVODOVÉ STĚNY PŘES NOSNOU KONSTRUKCI.
-  SKLENĚNÉ VÝPLNĚ

### ÚPRAVY POUVRCHŮ A VÝPLNĚ OTVORŮ:

**FASÁDA:**  
ZATEPLENÍ KZS V TLOUŠŤCE 120 mm  
OPATŘENO FASÁDNÍM PROVĚTRÁVANÝM OBKLADEM  
**SOKL:**  
ZATEPLENÍ KZS V TLOUŠŤCE 120 mm  
VIDI TELNÁ ČÁST OPATŘENA OMÍTKOU MOZAIKOVOU MARMOLIT 0,6 kg/m<sup>2</sup>  
PLASTOVÁ OKNA S IZOLAČNÍM DVOJSKLEM [U<sub>w</sub>=1,1 W/(m<sup>2</sup>·K)] A PĚTIKOMOROVÝM PROFILEM  
PLASTOVÉ DVEŘE PROSKLENĚ, BEZPEČNOSTNÍ KOVÁNÍ  
RUCHOLÉBNĚŽNÁ SEKČNÍ VRATA – OCELOVÝ SENDVIČ VÝPLNĚNÝ PUR PĚNOU  
ZÁRUBNĚ VNITŘNÍ – OCELOVÉ  
DVEŘE VNITŘNÍ – CPL LAMINÁT, HLADKÉ  
VŠEKERÉ KLEMPŘÍSKÉ PRVKY PROVEDENY Z FEZN PLECHU – ZÁROVĚ ZINKOVANO  
S POUVRCHOVOU PRAŠKOVOU ÚPRAVOU KOMAXIT RAL 7040  
PLOCHA STŘECHA S PVC-P FÓLII URČENĚ K MECHANICKÉMU KOTVENÍ


### LEGENDA PRVKŮ:

- OKNA
- D** DVEŘE
- K** KLEMPŘÍSKÉ PRVKY
- Z** ZAMEČNÍCKÉ PRVKY
- G** OSTATNÍ PRVKY
- T** TRUHLÁŘSKÉ VÝROBKY

OZN. REVIZE	PŘEDMĚT REVIZE	DATUM	ZPRACOVAV
--	--	--	--
--	--	--	--
--	--	--	--

### POZNÁMKA:

- NEDILNOU SOUČÁSTÍ DOKUMENTACE JE TECHNICKÁ ZPRÁVA, TABULKY SKLADEB, KNIHY VÝRŠÍ A DETAILŮ
- HRANÝ OMIŤANÝCH KONSTRUKCI BUDOU VYZTUŽENY HLINÍKOVÝMI NÁROŽNÍMI PODOMÍTKOVÝMI PROFILY
- VŠEKERÉ REVIZNÍ OTVORY V PODLEDECH A INSTALAČNÍCH SÁCHTÁCH BUDOU PROVEDENY DLE POŽADAVKŮ JEDNOTLIVÝCH PROFESÍ. V KONSTRUKCÍCH S POŽADOVANOU POŽÁRNÍ NEBO AKUSTICKOU ODOLNOSTÍ NUTNO OSADIT TAKTO ATĚSTOVANÉ VÝROBKY
- STANDARDY UVEDENÉ PROJEKTANTEM JSOU NAVRŽENY JAKO KVALITATIVNĚ MINIMÁLNÍ
- REVIZNÍ DÍRKA BUDOU OSÁZENA PŘI OBKLADÁNÍ STĚN TAK, ABY SPARA DÍŘEK SOUHLASILA SE SPÁROŘEZEM OBKLADŮ
- NEZAKRESLENÉ PROSTUPY DO PRŮMĚRU 200mm BUDOU DODATEČNĚ VRTÁNY JADROVÝMI VRTÁNÍM, DLE POŽADAVKŮ PROFESÍ. PŘI PROVADĚNÍ JADROVÉHO VRTU BUDE POSTUPOVÁNO TAK, ABY NEDOŠLO K POŠKOZENÍ OKOLNÍ KONSTRUKCE
- INSTALAČNÍ PŘEDSTĚNY BUDOU PROVEDENY Z OCELOVÉHO ROSTU S JEDNOSTRANNÝM OPLAŠTĚNÍM SOK
- SOK STĚNY, NA KTERÝCH BUDE OSÁZEN KERAMICKÝ OBKLAD BUDOU MÍT ROZTEČ NOSNÝCH PROFILŮ MAX. 400 MM
- PŘÍČKY, PŘEDSTĚNY I PODLEHY V MOKRÝCH A VLHKÝCH PROVOZTECH BUDOU OPATŘENY IMPREGNOVANÝM SÁDROKARTONEM
- VÝŠKA PARAPETU JE KOTOVÁNA OD ÚROVNĚ ČISTÉ PODLAHY, ROZMĚR OTVORU JE KOTOVÁN NA STAVEBNÍ OTVOR

HPP	Projektant částí PD	Kreslil	Kontroloval	Autorizační razítko
	RAIPRO s.r.o. Česlářská 27, 12000 Praha 2	Ing. Milan Malýhojvíč	Ing. Filip Štáhl	
Investor	Městská část Praha-Újezd, Kalašnické náměstí 465/1, Újezd u Puhonic, 14300 Praha 4	Ing. Václav Petru		
Místo stavby	parc. č. 626/18, katastrální území Újezd u Puhonic 773999, LV 558			
Obec	Hlanič město Praha, městský obvod Praha 4			
Název akce	<b>ZBRŮJNICE SBORU DOBROVOLNÝCH HASIČŮ</b>			
Dílčí část akce	<b>ÚJEZD U PRŮHONIC</b>			
Profese	<b>D.1.1 ARCHITEKTONICKO STAVEBNÍ ŘEŠENÍ</b>			
Název výkresu	<b>POHLED VÝCHODNÍ</b>	Č. Výkresu	<b>303</b>	Č. Paré <b>0123456789</b>